

**GEO-VRTINA** d.o.o.

**OBRTNA ULICA 40**

**9000 MURSKA SOBOTA**

**POROČILO O IZVEDBI RAZISKOVALNE VRTINE**

**SL-1/11**

**NA LOKACIJI SAUBERMACHER, LENART**

Naročnik: Saubermacher Slovenija d.o.o.  
Ulica Matije Gubca 2  
9000 Murska Sobota

Projekt: POROČILO O IZVEDBI RAZISKOVALNE VRTINE SL-1/11 NA  
LOKACIJI SAUBERMACHER, LENART

Izdelal: GEO-VRTINA d.o.o.  
OBRTNA ULICA 40  
9000 MURSKA SOBOTA

Nosilec Naloge: Aleksander Bokan, univ.dipl.inž.geol.

Arhivska številka: GV-SI-02/c-425-533-413/4

Direktor: Aleksander Bokan

GEO-VRTINA d.o.o.  
Obrtna ulica 40  
9000 Murska Sobota  
Tel./fax: 02/530 06 70

## **VSEBINA:**

1	NAMEN RAZISKAV .....	4
2	IZVEBA RAZISKOVALNE VRTINE SL-1/11 .....	4
3	ZAKLJUČKI .....	5

## **PRILOGE:**

- 1.0 Lokacija raziskovalne vrtine SL-1/11
- 2.0 Geološko profil raziskovalne vrtine SL-1/11

# **POROČILO O IZVEDBI RAZISKOVALNE VRTINE SL-1/11 NA LOKACIJI SAUBERMACHER, LENART**

## **1 NAMEN RAZISKAV**

Raziskovalna vrtina SL-1/11 je bila izvrtana na lokaciji v Spodnjem Porčiču pri Lenartu, parc.št. 413/4, k.o. Spodnji Porčič, z namenom določitve geološke zgradbe zgornjega vodonosnega horizonta do globine 20 m ter možnosti izkoriščanja podzemne vode za ogrevanje poslovnih prostorov Saubermacher s toplotno črpalko voda-voda na omenjeni lokaciji.

Slika 1: Izvedba raziskovalne vrtine SL-1/11



## **2 IZVEBA RAZISKOVALNE VRTINE SL-1/11**

Dne 14.4.2011 je bila izvedena raziskovalna vrtina SL-1/11 do globine 20m. Vrtina je navrtala meljaste in peščene gline do globine 9,8 m, sledila je 20,0 cm plast zaglinjenega proda med 9,8 in 10 m, ki se je pojavil tudi na odseku med 11 in 11,2 m ter 12,3 in 12,5 m. Od 12,5 naprej je vrtina prevrtala sivo peščeno do meljasto glino brez pojava vode.

Med vrtanjem omenjene vrtine s sistemom sim-casinga smo ugotovili, da znaša izdatnost vrtine okrog 0,5 l/s in je zdaleč premajhna od potrebne skupne količine, ki znaša okrog 10 l/s.

Gauss-Krugerjeve koordinate ustja raziskovalne vrtine SL-1/11:

y = 565303    x = 159818    z ~ 245    parc.št. 413/4, k.o. Spodnji Porčič

Slika 2: Lokacija raziskovalne vrtine SL-1/11 (vir: ARSO, Atlas okolja)



Po dogovoru z naročnikom takoj po izvedbi vrtalnih del, smo dela zaustavili. Vrtino glede na dejstvo, da je izdatnost daleč premajhna, nismo zacevili s PVC cevmi. Odpadlo je tudi čiščenje vrtine.

Slika 3: Izvedba raziskovalne vrtine SL-1/11



### 3 ZAKLJUČKI

Po podatkih raziskovalne vrtin SL-1/11 ugotavljamo, da iz vodonosnih slojev do globine 20 m ni možno eksploatirati potrebnih količin vode za ogrevanje predvidenih poslovnih prostorov Saubermacher na lokaciji v Spodnjem Porčiču. Ocenjena količina vode, ki bi jo bilo možno dobiti iz ene vrtine, znaša okrog 0,5 l/s.

Murska Sobota, 21.4.2011

Aleksander Bokan, univ.dipl.inž.geol.

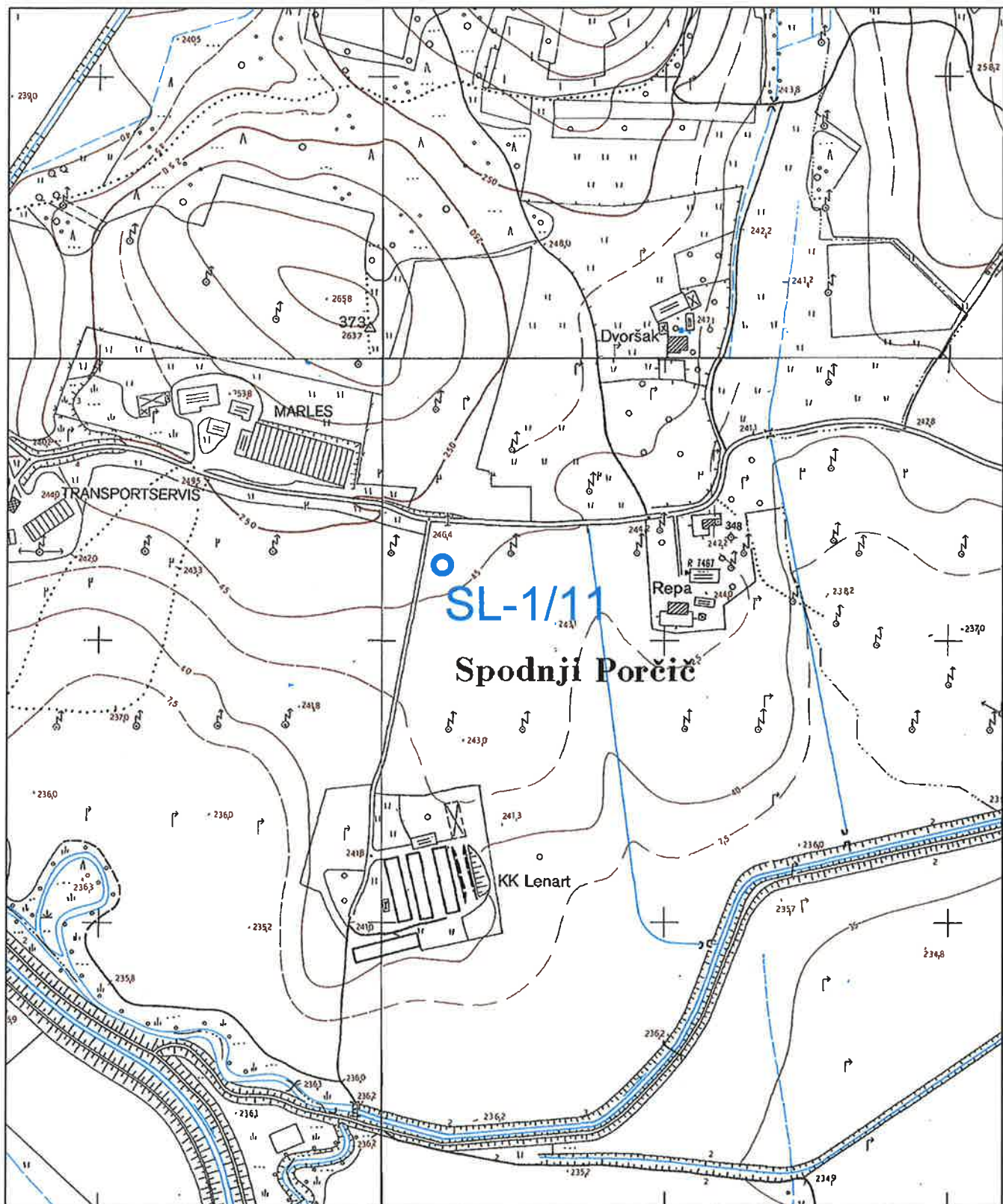
**GEO-VRTINA d.o.o.**  
Obrtna ulica 40  
9000 Murska Sobota  
Tel./fax: 02/530 06 70



# SITUACIJA RAZISKOVALNE VRTINE

SL-1/11

MERILO 1:5000



**Vrtina: SL-1/11**

**Lokacija: LENART-SPODNJI PORČIČ**

**Koordinate:**

**Y = 565303 X = 159818 Z = ~245**

**GEO-VRTINA**

**d.o.o., OBRTNA 40, MURSKA SOBOTA**

**TEL: (02) 53 00 670 GSM: 041 741 809**

premer vrtanja	litološki stolpec	globina vrtanja (m)	LITOLOŠKA SESTAVA	nivo vode (m)	VRTINA-NECEVLJENA
					0.0m
168.0 mm		9.8	rjava in siva do temno siva peščena do meljasta glina		
		11.2			
		12.5	pole temno sivega zaglinjenega pečenega melja z drobnim prodrom med peščeno do meljasto glino (odseki 9,8–10,0 / 11,0–11,2 / 12,3–12,5)		
20.0m		20.0	siva do temno siva peščena do meljasta glina		20.0m
MERILO 1:100			DATUM: 20/04/2011		